

メール de レポート の特長 社員側



Windows用 日報送信画面

- 日報は PC・スマホ・携帯から指定アドレスへメールを送るだけ。外出先からも日報を提出できます。
- 日報提出がない場合は催促メールが自動送信。忘れずに提出できます。
- 日報がデータベースへ登録できたかどうかを返信メールで確認できます。
- 日報・月報データを画像データとして読み出すことができます。



日報の提出は
メールで
OK!

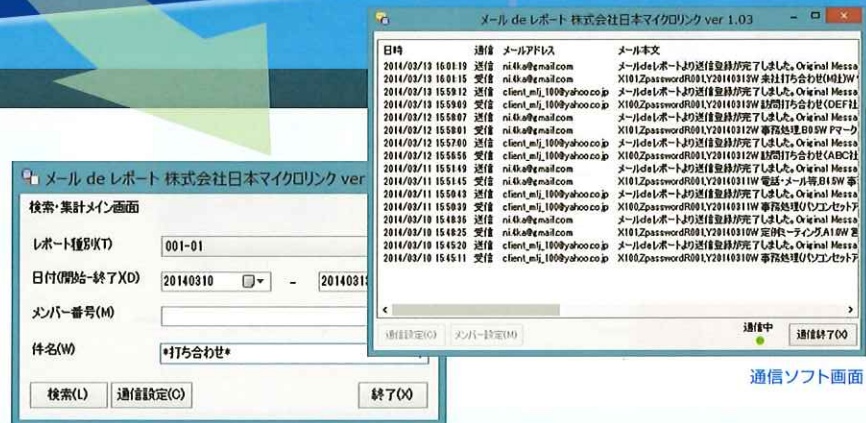
ラクラク

社員の日報・月報・作業内容をデータベース化・検索できる!

メール de レポート

社員の日々の作業を「見える化」

社員の
作業管理が
ラクラク!



検索ソフト画面

- 「業務」「個人」ごとに、作業内容を検索、簡単管理。
- パソコン上で検索ソフトを起動してデータベースを検索し、日報の参照、作業別月報集計、件名別月報集計など、簡単にできます。
- 月報は Excel で出力、印刷もできます。

メール de レポート
の特長
管理者側

通信ソフト画面

通信ソフトと検索ソフトの2つで構成



1 日報データの登録

社員からの日報データの電子メールを受信、解析し日報データをデータベースへ保存します。

日報データをデータベースへ保存できたかどうかを送信元へ返信します。

2 日報データ読出

社員は、日報要求を電子メールで指定アドレスへ送信します。

電子メールを受信、解析し報要求された日報データがあるかデータベースを検索します。

検索で見つかった日報データを画像形式の添付ファイルで送信元へ返信します (PNG 形式)。

3 月報データ読出

社員は、月報要求を電子メールで指定アドレスへ送信します。

電子メールを受信、解析し報要求された月報データがあるかデータベースを検索します。

検索で見つかった月報データを画像形式の添付ファイルで送信元へ返信します (PNG 形式)。

管理者は、パソコン上で検索ソフトを起動してデータベースを検索し、日報の参照、作業別月報集計、件名別月報集計などの結果を画面表示したり、Excel 出力、印刷を行うことができます。

月報出力画面

作業別	1	2	3	4	5	6	7	8	9	10	11	12	13	14	15	16	17	18	19	20	21	22	23	24	25	26	27	28	29	30	31	合計	
山形県庁舎(DEF社)																																25	
東京都庁舎(ABC社)																																	25
東京都庁舎(DEF社)																																	25
合計																																75	

日報出力画面

作業別	1	2	3	4	5	6	7	8	9	10	11	12	13	14	15	16	17	18	19	20	21	22	23	24	25	26	27	28	29	30	31	合計	
山形県庁舎(DEF社)																																25	
東京都庁舎(ABC社)																																	25
東京都庁舎(DEF社)																																	25
合計																																75	

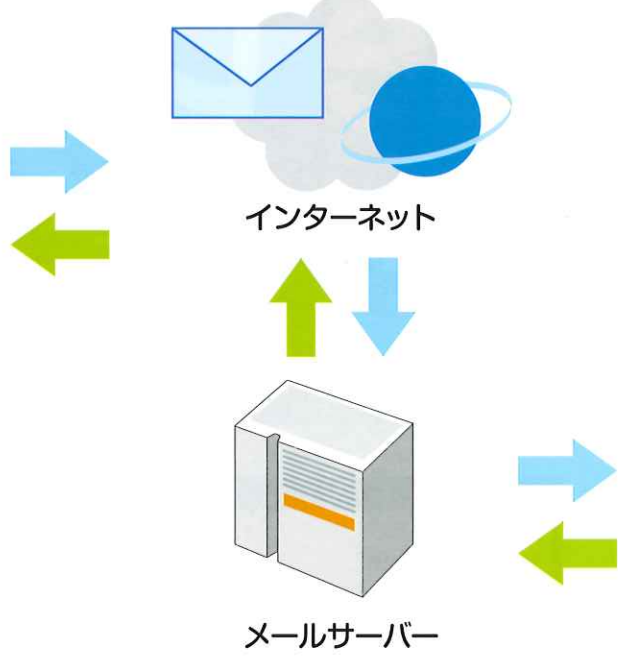


システム構成

PC
スマートフォン
携帯電話

日報データを送信
日報・月報データを要求

社員



動作環境
OS : Windows 7 以降
Windows Server 2008 以降
CPU : 1GHz 以上
メモリ : 1GB 以上
HDD : 1GB 以上
データベース : PostgreSQL 9.3
Microsoft Office: Excel 2007 以降

日報受信 PC
メール de レポート
日報の参照
作業別月報集計
件名別月報集計 など

管理者

※ お客様仕様にカスタマイズ承ります。

ご注文・お問い合わせは

株式会社 日本マイクロリンク
〒110-0015 東京都台東区東上野 1-14-5 ユーエムビル 4階
TEL 03-3837-5951 FAX 03-3837-5954
http://www.mlink.co.jp E-mail : eigyo@mlink.co.jp

●カタログの内容は予告無く変更する場合があります。●このカタログの制作は、平成 26 年 8 月です。